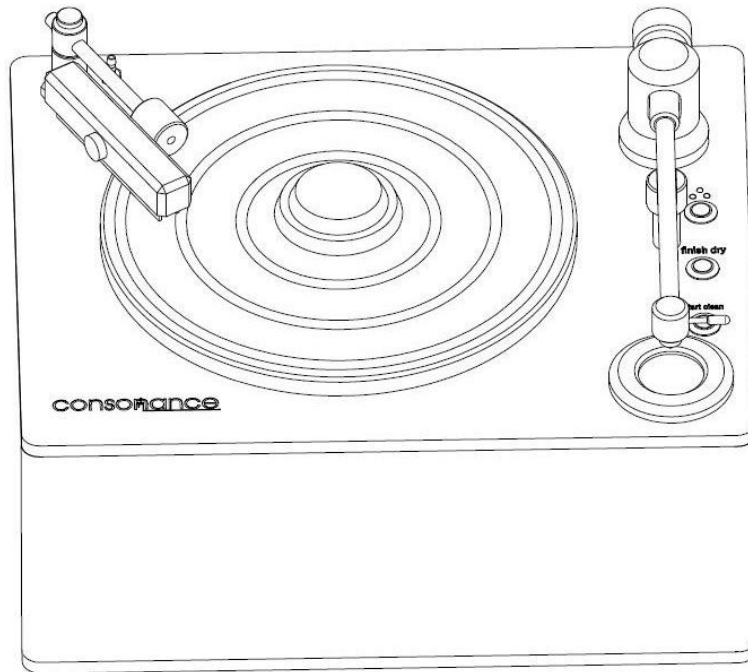


RCM-C 黑胶唱片棉线清洗机



非常感谢您使用 RCM-C 唱片线清洗机。本机采用最高效的走线清洗技术，利用特殊棉线逐行逆向清洗唱片沟槽，清洗线为一次性使用，并采用可调负压吸干唱片表面污水。开箱后请检查装箱配件，并在使用前仔细阅读本手册。如有疑问请致售后服务电话。

包装清单:

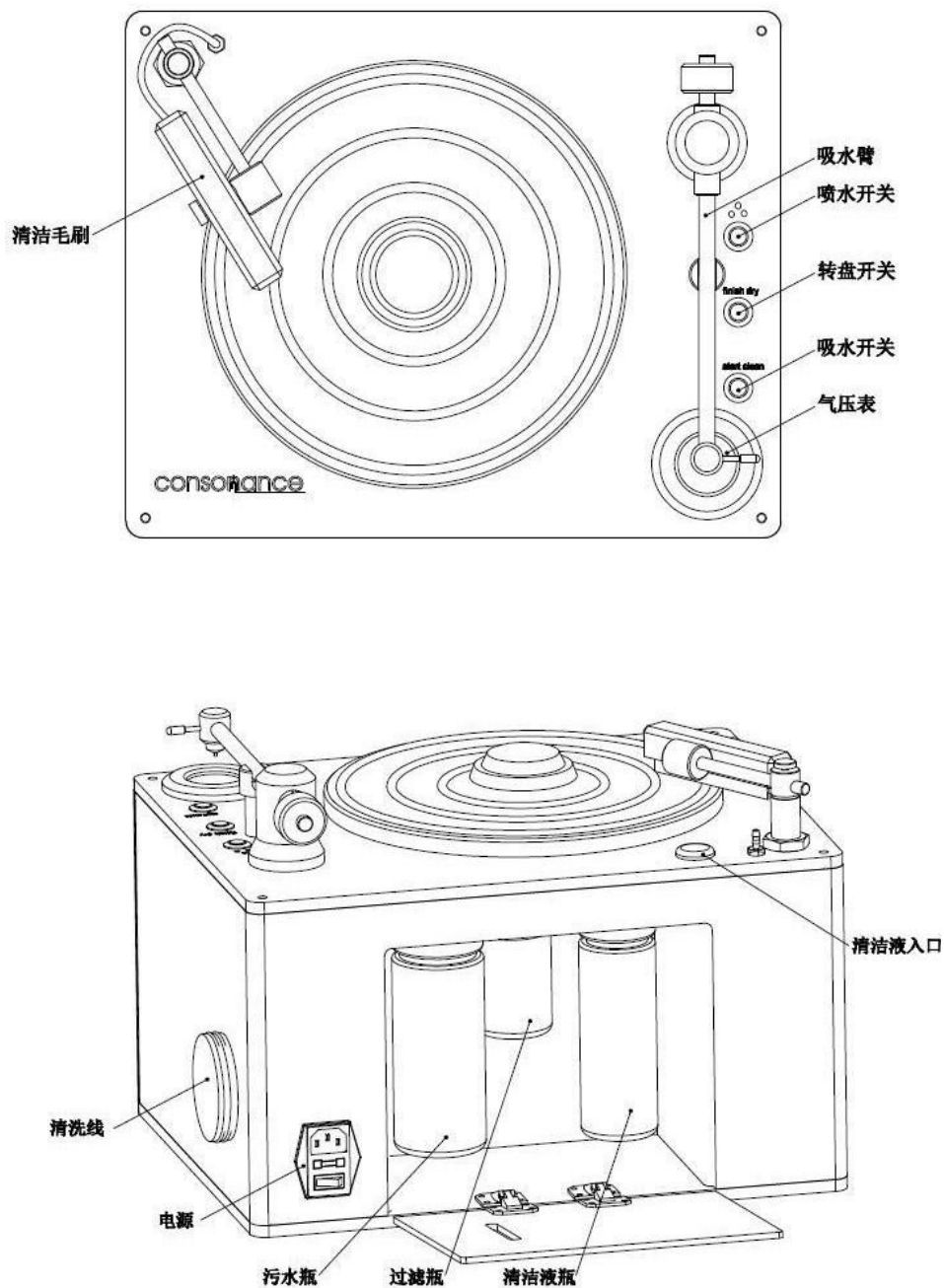
- 唱片线清洗机: 1 台
- 唱片压镇: 1 只
- 电源线: 1 条
- 说明书: 1 本

环境要求:

将洗碟机放置在干燥通风的防水台面上（要求硬平台上，排气孔位于机器底部以防止堵塞）因清洗唱片过程中清洁水可能会滴落摆放台面。以防不必要的浪费。通电前请确认电压是否符合机器,电源开关处于关闭状态。

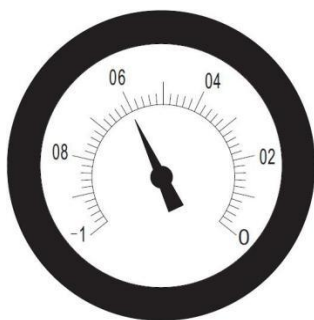
使用前务必认真阅读使用说明书，并按步骤安装使用。通电前请确保机器与当地电压相符。如有不符请及时与经销商联系。否则损坏机器及引起不必要的损失！
(打开包装有少许水滴属正常现象，因出厂前都经严格测试)

示图说明:

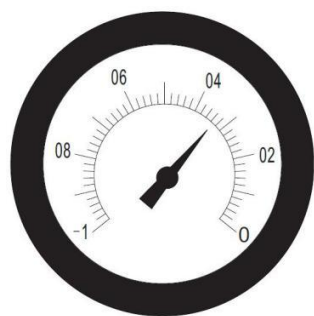


打开清洁液入口的小盖子，装进唱片清洁液，（每次不要超过 100 毫升，且在十天内存完，否则清洗液可能会变质。）如果长时间不使用，可用手拧开清洁液瓶子倒掉清洁液。（逆时针方向拧开）旋转后板拉手，打开后板，（污水瓶子的水不超过半瓶就要倒掉并剪掉清洗线），安装瓶子请注意轻轻对正盖子，逆时针方向拧紧。

工作时，请检测排吸水气压是否正常，允许偏差两小格。



- A. 吸水臂未放置于唱片上时，打开吸水开关，气压表的指针指向此位置（-0.02~0.04）如果气压表小于（0.02）时，排水瓶可能没有拧紧。



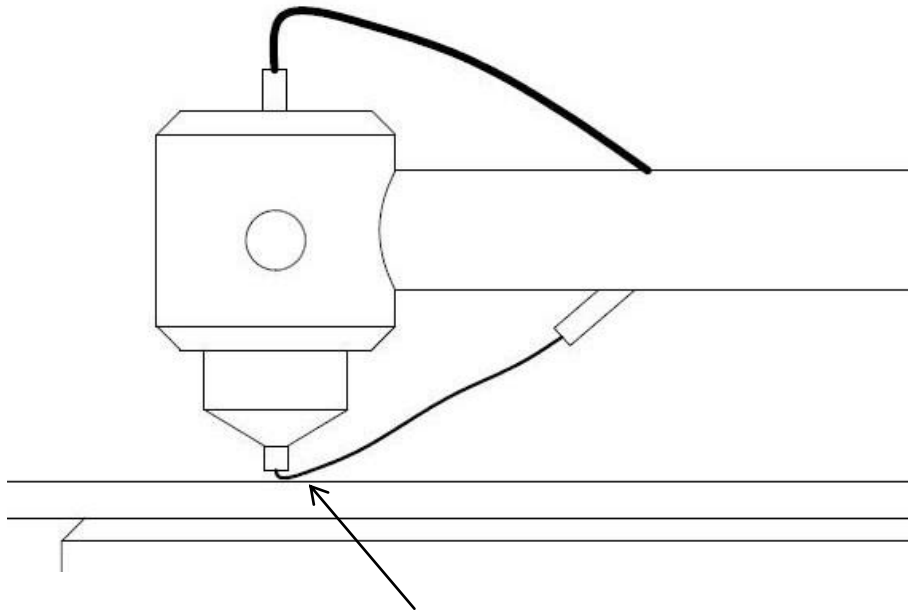
- B. 吸水臂放置于唱片上开始工作时，气压表的指针指向此位置（-0.05~0.07）范围内，如果气压表大于（0.07）时，可能是吸水孔堵塞，请抬高吸水臂再放下即可。

注：吸水头到达唱片边上时气压会加大，调整吸水臂的配重前后位置来微调吸水气压。

操作方法：

1. 提起清洁毛刷转向左边，放好唱片并压上唱片压镇。
2. 打开转盘开关。
3. 提起清洁毛刷，逆时针方向旋转至唱片上方。
4. 点按喷水开关，可分多次喷水。并放下刷子清洗唱片。（用手提住升降架，轻轻放下清洗毛刷即可洗刷唱片。）
5. 顺时针提起并转开刷子，抬起吸水臂，将吸水头放置于唱片内圈部（吸嘴头要到达转盘中心点，然后再移至于唱片标签纸边上），并打开吸水开关。
6. 当吸水头到达唱片边上时抬起吸水臂放置于卡位里，并迅速关掉吸水开关，再关上转盘开关。

清洗吸水过程需要 130 秒钟。



注：每清洗几张唱片后需要用手轻轻拉一下清洗线。

操作要点：

1. 此机需要手动排放污水，即（污水瓶一半左右即需排放）并去掉污水瓶内的清洗线。
2. 如果长时间不使用，需要把清洁水及污水排放掉，并拔掉电源。
3. 污水瓶需要摆正小心安装紧（必须旋转至标记位置，否则会漏气）。
4. 清洗唱片时会滴落清洁水，请使用专用托盘，防止清洁水流入主机表面。

电器指标：

电压：230V 50/60HZ

功率：300W

尺寸：400x320x330mm (WxDxH)

质量保证：

欧文博公司对其生产的和韵牌系列产品的材料，工艺及性能实行自销售之日起的一年义务担保。被担保的产品必须具备以下条件：

使用者须严格依据使用说明书正确地使用。
产品没有任何形式的人为改变及不正确的维修。
使用者必须提出合理的维修理由。

在将产品送交维修或更换之前，购买者须预先通知本公司或代理分销商并得到认可。购买者在返回产品时须以原始包装材料装箱。

本公司对返回产品进行维修或更换之前，将保留对其进行与担保有关项目检查的权利。担保费用的额度分配将最终由本公司做出，并在收到产品 30 天内通知用户。欧文博公司有权要求购买者出具购买的合法证明（注有日期的代理分销商的原始发票或收据）。超出担保范围内的维修将由购买者付人工费、材料费、运输费及保险费。

欧文博公司竭力为广大用户提供最高品质的产品，因此将保留在原型产品基础上进行改进和提高的权利。

欧文博公司不对未经授权的代理或代表的行为负责，且不对其提供任何形式的担保。

注意：本公司拥有不断改进产品的权力，保留参数修改的解释权。

北京欧文博电器有限责任公司

地址：北京市朝阳区将台西路2号院1号楼八层804单元

电话：010-64378963

电子邮件：support@opera-consonance.com

网址：www.opera-audio.cn